



»»» Energieeffizienz in Gebäuden mit der KfW finanzieren

Key Account Management, Marcus Kaufmann (Prokurist)
Erfurt, 27. Juni 2019

Bank aus Verantwortung

KFW

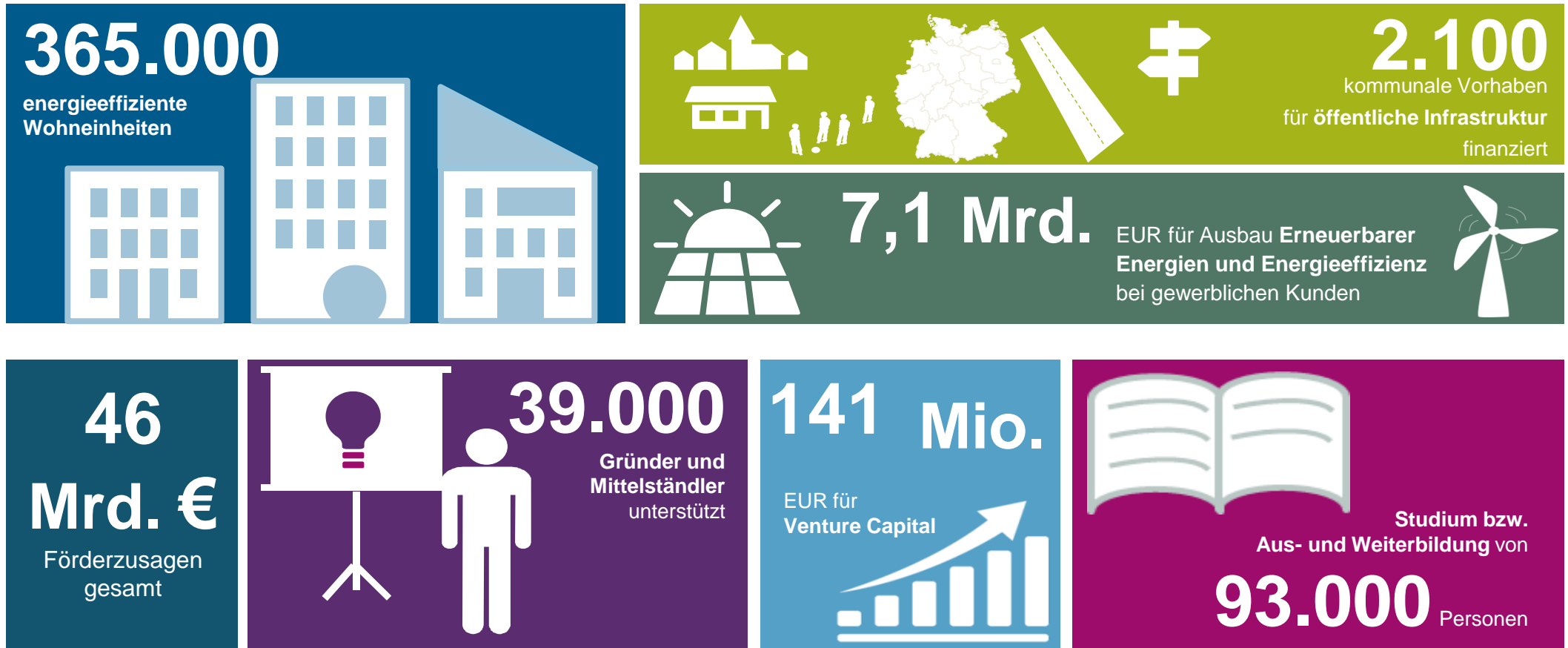
»»» Energieeffizienz und Wohnkomfort mit der KfW finanzieren

Agenda

1. Ein erster Überblick für Sie!
2. Finanzierung von Energieeffizienz und Wohnkomfort in Wohngebäuden
3. Förderung von Energieeffizienz in Nichtwohngebäuden
4. Ergänzende Informationen – ein Plus für Sie!

»» Facettenreichtum der Inländischen Förderung

Ein Förderjahr in Zahlen – 2018



»»» Neutralität durch Durchleitungsprinzip im Kreditgeschäft

Keine eigenen Filialen



»» KfW-Förderung für energieeffiziente Gebäude

DEUTSCHLAND
MACHT'S
EFFIZIENT.



Bildnachweis: KfW-Bildarchiv / photothek.net

Wohngebäude

- Energieeffizient Bauen (153)
- Energieeffizient Sanieren (151/152, 430)



Bildnachweis: KfW-Bildarchiv / -

Gewerbliche Gebäude

- KfW-Energieeffizienzprogramm – Energieeffizient Bauen und Sanieren (276, 277, 278)



Bildnachweis: KfW-Bildarchiv / Torsten George

Kommunale/soziale Gebäude

- IKU – Energieeffizient Bauen und Sanieren (220/219)
- Energetische Stadtsanierung – Zuschuss (432)

Für alle Nichtwohngebäude, die der EnEV unterliegen.

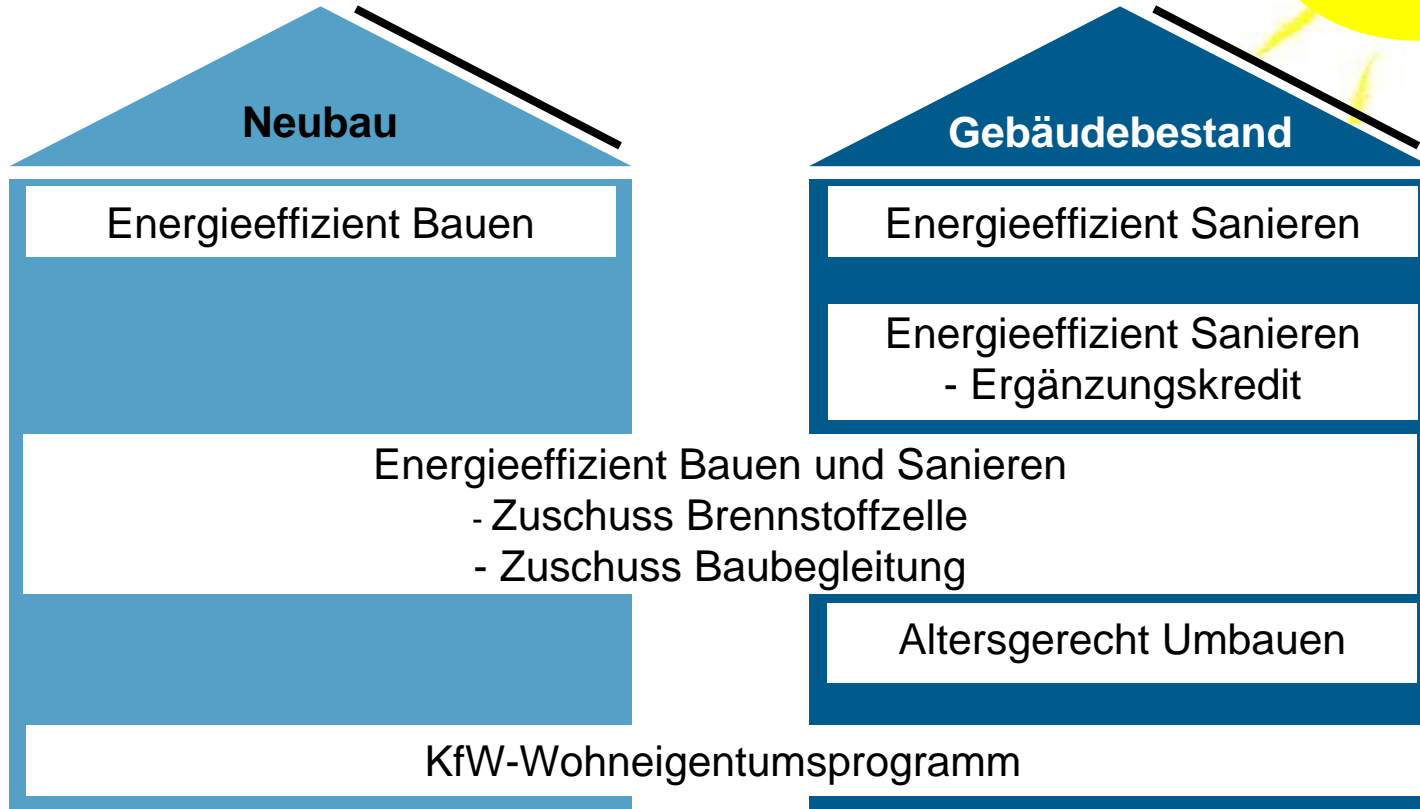
»»» Energieeffizienz und Wohnkomfort mit der KfW finanzieren

Agenda

1. Ein erster Überblick für Sie!
- 2. Finanzierung von Energieeffizienz und Wohnkomfort in Wohngebäuden**
3. Förderung von Energieeffizienz in Nichtwohngebäuden
4. Ergänzende Informationen – ein Plus für Sie!

»»» Unsere Förderangebote für Wohnimmobilien

Ein erster Überblick für Sie!



Wohnwirtschaftliche Förderprodukte

Beispiel: Hauskauf + Sanierung + Ausbau/Umbau

Maßnahmen	Förderprodukte
Kaufpreis Immobilie	KfW-Wohneigentumsprogramm (124)
Umbau Scheune (neue Wohneinheit)	Energieeffizient Bauen (153)
Energetische Sanierung (Dämmung, Fenster, Heizung)	Energieeffizient Sanieren (151 oder 430)
Ausbau Dachgeschoss (Wohnraumerweiterung)	
Energiesachverständiger	Zuschuss für Baubegleitung (431)
Photovoltaikanlage	Erneuerbare Energien – Standard (270)
Modernisierung Bäder	Altersgerecht Umbauen (159 oder 455)

»»» Förderstufen für besonders energieeffiziente Neubauten

Energieeffizient Bauen (153)

Förderstufen nach EnEV	Jahres-Primär- energiebedarf (Q_p) (in % des Referenzgebäudes nach EnEV)	Transmissions- wärmeverlust (H'_T) (in % des Referenzgebäudes nach EnEV)	Förderkredit		
			Zinssatz*	Tilgungs- zuschuss*	Effektiv- zins*
KfW-Effizienzhaus 40 Plus	40 %	55 %	0,75%	15 %	- 2,54 %
KfW-Effizienzhaus 40	40 %	55 %		10 %	= - 1,31 %
KfW-Effizienzhaus 55	55 %	70 %		5 %	- 0,22 %
Referenzgebäude EnEV	100 %	100 %			

Bau/Ersterwerb eines **KfW-Effizienzhauses 55, 40 oder 40 plus**
Bestandserweiterung durch abgeschlossene Wohneinheit(en)
Umbau von unbeheizten Nichtwohnflächen zu Wohnflächen

* Kreditlaufzeit: 10/1/10, Stand: 24. Juni 2019

»» Energieeffizient Bauen und Sanieren – Zuschuss Brennstoffzelle (433)

Gefördert wird **Einbau stationärer Brennstoffzellensystemen**

- mit elektrischer Leistung von mind. $P_{el} = 0,25 \text{ kW}_{el}$ bis max. $P_{el} = 5,0 \text{ kW}_{el}$
- **in neue und bestehende Wohngebäude und Nicht-Wohngebäude** unter folgenden Bedingungen:
 - **Einbindung** der Brennstoffzelle in Wärme- und Stromversorgung des Gebäudes
 - **hydraulischer Abgleich** und Dämmung der Rohrleitungen gemäß EnEV
 - Einbau durch **Fachunternehmen**, Einbindung Energieberater
 - **Gesamtwirkungsgrad** $\eta \geq 0,82$ und elektrischer **Wirkungsgrad** $\eta_{el} \geq 0,32$
 - **Vollwartungsvertrag** mit Mindestlaufzeit 10 Jahre

Förderfähige Kosten:

- Kosten für Einbau des **Brennstoffzellensystems**
- fest vereinbarte Kosten für **Vollwartungsvertrag** in ersten 10 Jahren
- Kosten für **Leistungen des Energieeffizienz-Experten**

»»» Kredit oder Zuschuss? Ihr Kunde hat die Wahl

Bemessungsgrundlage für Kredit bzw. Zuschuss ist Anzahl der Wohneinheiten nach Sanierung

Energieeffizient Sanieren (151/152, 430)*

**Sanierung mit
Einzelmaßnahmen**



bis zu **50.000 EUR Kredit**
mit bis zu **12,5 % Tilgungszuschuss**

oder

bis zu **15 % Investitionszuschuss****

**Sanierung zum
KfW-Effizienzhaus**



bis zu **100.000 EUR Kredit**
mit bis zu **27,5 % Tilgungszuschuss**

oder

bis zu **30 % Investitionszuschuss****

* Bauantrag/Bauanzeige vor 01. Februar 2002

** Natürliche Personen als Eigentümer oder Ersterwerber von Ein- und Zweifamilienhäusern mit maximal zwei Wohneinheiten oder von Eigentumswohnungen in Wohnungseigentümergeinschaften

»» Förderstufen in Energieeffizient Sanieren – Kredit (151/152)

Effizienzhaus- standard	Tilgungs- zuschuss (TZ)	Gesamtrückzahlung (Kredit + Zins - TZ)*	Effektivzins pro Jahr*
KfW-EH 115	12.500 EUR (12,5 %)	90.875,79 EUR	- 1,90 %
KfW-EH 100	15.000 EUR (15,0 %)	88.225,50 EUR	- 2,54 %
KfW-EH 85	17.500 EUR (17,5 %)	85.580,29 EUR	- 3,21 %
KfW-EH 70	22.500 EUR (22,5 %)	80.302,87 EUR	- 4,69 %
KfW-EH 55	27.500 EUR (27,5 %)	75.044,54 EUR	- 6,38 %
KfW-EH Denkmal	12.500 EUR (12,5 %)	90.875,79 EUR	- 1,90 %
Einzelmaßnahmen	3.750 EUR (7,5 %)	48.094,63 EUR	- 0,75 %
Heizungs-/Lüftungspaket	6.250 EUR (12,5 %)	45.437,89 EUR	- 1,90 %

»» Förderstufen in Energieeffizient Sanieren – Investitionszuschuss (430)

Effizienzhaus- standard	Investitions- zuschuss
KfW-EH 115	15.000 EUR (15,0 %)
KfW-EH 100	17.500 EUR (17,5 %)
KfW-EH 85	20.000 EUR (20,0 %)
KfW-EH 70	25.000 EUR (25,0 %)
KfW-EH 55	30.000 EUR (30,0 %)
KfW-EH Denkmal	15.000 EUR (15,0 %)
Einzelmaßnahmen	5.000 EUR (10,0 %)
Heizungs-/Lüftungspaket	7.500 EUR (15,0 %)

»» Energieeffizient Bauen und Sanieren – Zuschuss Baubegleitung (431)

– Gefördert werden:

- Leistungen zur Detailplanung
- Unterstützung bei der Ausschreibung und Angebotsauswertung
- Kontrolle der Bauausführung
- Nachhaltigkeitsbewertung im Neubau.

– Zuschuss von **50 % der förderfähigen Kosten**, max. 4.000 EUR pro Vorhaben

– **Bitte beachten:** Nur in Kombination mit Förderprodukten Energieeffizient Sanieren (151/152, 430), Energieeffizient Bauen (153) oder den entsprechenden Förderprodukten der Landesförderinstitute

»»» Energieeffizient Bauen und Sanieren – Zuschuss Brennstoffzelle (433)



Zuschuss **bis 40 % der förderfähigen Kosten** (max. 28.200 EUR je Brennstoffzelle), bestehend aus

- **Festbetrag von 5.700 EUR** und
- **leistungsabhängiger Betrag von 450 EUR** je angefangener 100 W_{el}

Gefördert wird **Einbau stationäres Brennstoffzellensystem** mit elektrischer Leistung* **in neue und bestehende Nicht-Wohngebäude (und Wohngebäude)** unter folgenden Bedingungen:

- **Einbindung** der Brennstoffzelle in Wärme- und Stromversorgung des Gebäudes
- **hydraulischer Abgleich** und Dämmung der Rohrleitungen gemäß EnEV
- Einbau durch **Fachunternehmen**, Einbindung Energieberater
- **Gesamtwirkungsgrad** $\eta \geq 0,82$ und elektrischer **Wirkungsgrad** $\eta_{el} \geq 0,32$
- **Vollwartungsvertrag** mit Mindestlaufzeit 10 Jahre

* Elektrische Leistung zwischen P_{el} = 0,25 kW_{el} und P_{el} = 5,0 kW_{el})

»»» Sanierung Mehrfamilienhaus (10 WE) zum KfW-Effizienzhaus 70

Energieeffizient Sanieren (151, 152, 431)

Investitionsplan	EUR
Effizienzhaus 70	700.000
Dämmung Gebäudehülle	350.000
Wärmeschutzfenster	150.000
neue Heizung	200.000
Altersgerecht Umbauen	250.000
Umbau Bäder	150.000
Einbau Fahrstuhl	100.000
Summe	950.000

Finanzierungsplan	EUR
Energieeffizient Sanieren (151)	700.000
Altersgerecht Umbauen (159)	250.000
Summe	950.000
./. Tilgungszuschuss (22,5%)	./. 157.500
Rückzahlungsbetrag	792.500

* Wohneinheiten

»»» Energieeffizienz und Wohnkomfort mit der KfW finanzieren

Agenda

1. Ein erster Überblick für Sie!
2. Finanzierung von Energieeffizienz und Wohnkomfort in Wohngebäuden
- 3. Förderung von Energieeffizienz in Nichtwohngebäuden**
4. Ergänzende Informationen – ein Plus für Sie!

>>> Antragstellerkreis

KfW-Förderung energieeffizienter Nichtwohngebäude

Gewerbliche Gebäude (276, 277, 278)

- › **gewerbliche** in- und ausländische **Unternehmen** und **Freiberufler jeder Größe**
- › Unternehmen, die als **Contracting-Geber** (Energie-) Dienstleistungen für Dritte an gewerblichen Nichtwohngebäuden erbringen
- › Unternehmen, die bestehende gewerbliche Gebäude erwerben (**Ersterwerb**)

Kommunale/soziale Gebäude (220, 219)

- › Unternehmen mit **mehrheitlich kommunalen Gesellschafterhintergrund**
- › **gemeinnützige** Organisationsformen einschließlich Kirchen
- › Unternehmen und natürliche Personen im Rahmen von **ÖPP-Modellen**

Für alle Nichtwohngebäude, die der EnEV unterliegen.

»»» KfW-Energieeffizienzprogramm (gewerblich) im Überblick

Energieeffizienz und Umweltschutz – langfristig Wettbewerbsvorteile finanzieren!



Energieeffizient Bauen und Sanieren (276, 277, 278, 433)

- › energetische **Sanierung** von gewerblichen Nichtwohngebäuden
- › energetische **Einzelmaßnahmen** an der Gebäudehülle und/oder der technischen Gebäudeausrüstung
- › **Neubau** energieeffizienter gewerblicher Nichtwohngebäude
- › Installation eines **Brennstoffzellensystems**

Produktionsanlagen/-prozesse (292, 293)

- › Investitionsmaßnahmen, die eine **Energieeinsparung** von **mind. 10 %** (Einstiegsstandard) bzw. **mind. 30 %** (Premiumstandard) erzielen

>>> Förderstufen und Tilgungszuschüsse bei Nicht-Wohngebäuden

Energieeffizient Bauen und Sanieren

DEUTSCHLAND
MACHT'S
EFFIZIENT.

	Effizienzstufen	Förderkredit		Tilgungszuschuss* pro m ²	
Neubau	KfW-Effizienzhaus 55	1,00 %*	kein Höchstbetrag pro m ² Nettogrundfläche	5,0 %	max. 50 EUR
	KfW-Effizienzhaus 70			-	-
Sanierung	KfW-Effizienzhaus 70	1,00 %*	kein Höchstbetrag pro m ² Nettogrundfläche	17,5 %	max. 175 EUR
	KfW-Effizienzhaus 100			10,0 %	max. 100 EUR
	KfW-Effizienzhaus Denkmal			7,5 %	max. 75 EUR
	Einzelmaßnahmen			5,0 %	max. 50 EUR

* Nominalzins 10/2/10 (Preisklasse 1), Stand: 3. April 2019

>>> Förderbeispiele Bauen

KfW-Energieeffizienzprogramm – Energieeffizient Bauen und Sanieren

	Einzelhandel	Ärztehaus
Nettogrundfläche	775 m ²	2.118 m ²
Energieträger	Fernwärme	Fernwärme
Primärenergiebedarf	57,2 kWh/(m ² *a),(Ref.:139,85)	132,3 kWh/(m ² *a),(Ref.:199,1)
EnEV-Unterschreitung	59,1 %	33,5 %
Effizienzhausstandard	EH 55	EH 70
Darlehensbetrag	1.680.000 EUR	4.400.000 EUR
Tilgungszuschuss	5 % (max. 50 EUR/m ² NGF)	---
Tilgungszuschuss (nach %)	84.000 EUR	---
Tilgungszuschuss (nach NGF)	38.750 EUR	---
Tilgungszuschuss lt. Zusage	38.750 EUR	---

>>> Förderung Investitionen in erneuerbare Energien

Ein Überblick für Sie

KfW-Programm
Erneuerbare Energien
"Standard"
(270)



Anlagen zur **Strom- und/oder Wärmeerzeugung**
(z.B. Photovoltaikanlagen)

KfW-Programm
Erneuerbare Energien
„Premium“
(271/281, 272/282)



Größere Anlagen zur Nutzung erneuerbarer
Energien im **Wärmemarkt**

DEUTSCHLAND
MACHT'S
EFFIZIENT.

»»» Förderbeispiel: Bau PV-Anlage auf Betriebsgebäude

- Ein Bauherr baut **Modulfläche mit ca. 250m²**, d. h. **Photovoltaikanlage ca. 46 kWp** auf bestehendes Bürogebäude.
- Förderfähig ist **betriebsfertige Anlage**, d. h. Kosten für:
 - Photovoltaikmodule
 - Wechselrichter
 - Verkabelung und Netzanschluss
 - Transport, Montage und Inbetriebnahme der Anlage
 - technische Planungskosten.
- Investitionskosten von rund 140.000 EUR (netto) können in voller Höhe im KfW-Programm Erneuerbare Energien – Standard (270) finanziert werden.

»»» Förderung KfW-Programm Erneuerbare Energien

Förderfähige Investition und mögliche Förderung

Investition	Maßnahme	Förderung (Auszug*)
Solarkollektoranlagen	ab 40 m ² Bruttokollektorfläche	bis 50 % Nettoinvestitionskosten
Biomasseanlagen	zur Verbrennung fester Biomasse für therm. Nutzung, Nennwärmeleistung > 100 kW	bis 50 EUR je kW Nennwärmeleistung
Wärmepumpen	Nennwärmeleistung > 100 kW	80 EUR je kW Wärmeleistung
Wärmenetze	Wärmeabsatz mind. 500 kWh pro Jahr und Meter Trasse	60 EUR je neu errichtetem Meter 1.800 EUR je Hausübergabestation, Bestand
Wärmespeicher	Speichervolumen > 10 m ³	250 EUR je m ³ Speichervolumen
Biogasleitungen	unaufbereitetes Biogas, ≥ 300 m Luftlinie	bis 30% förderfähigen Investitionskosten
KWK-Biomasseanlagen	Nennwärmeleistung > 100 kW bis 2 MW	40 EUR je kW Nennwärmeleistung
Tiefengeothermie	Bohrtiefe > 400 m, Temperatur Thermalfluid ≥ 20 °C, geotherm. Wärmeleistung ≥ 0,3 MWth	Anlage: 200 EUR je kW Nennwärmeleistung, Bohrkosten: bis 750 EUR je Meter Tiefe

**Auskopplung
Verwendungszweck
Prozesswärme in 295**

»»» Energieeffizienz und Wohnkomfort mit der KfW finanzieren

Agenda

1. Ein erster Überblick für Sie!
2. Finanzierung von Energieeffizienz und Wohnkomfort in Wohngebäuden
3. Förderung von Energieeffizienz in Nichtwohngebäuden
- 4. Ergänzende Informationen – ein Plus für Sie!**

»»» KfW-Tilgungsrechner und KfW-Vorteilsrechner

— Konditionen

Zinssätze und Laufzeiten

Annuitätendarlehen ⓘ

Sollzins (Effektivzins ⓘ) pro Jahr	Laufzeit	tilgungsfreie Anlaufzeit ⓘ	Zinsbindung ⓘ
0,75 % (0,75 %)	4 bis 10 Jahre	1 bis 2 Jahre	10 Jahre
0,75 % (0,75 %)	11 bis 20 Jahre	1 bis 3 Jahre	10 Jahre*
0,75 % (0,75 %)	21 bis 30 Jahre	1 bis 5 Jahre	10 Jahre*

*Vor Ablauf der ersten Zinsbindungsfrist erhalten Sie ein Angebot für eine Anschlussfinanzierung.

Endfälliges Darlehen ⓘ

Tilgungsrechner

Erstellen Sie Ihren persönlichen Tilgungsplan!

[› Zum Tilgungsrechner](#)

KfW-Vorteilsrechner

Sanieren mit KfW-Kredit: Jetzt Zinsen vergleichen und Vorteil berechnen.

[› Jetzt berechnen](#)



Suchbegriff eingeben



Anmelden | English

Privatpersonen

Unternehmen

Öffentliche Einrichtungen

Internationale Finanzierung

Konzern

KfW Stories

KfW-Partnerportal

Startseite KfW > KfW-Partnerportal > **Architekten, Bauingenieure & Energieberater**

+ Anmelden im KfW-Partnerportal

»»» Wir fördern Ihre Arbeit

Im Immobilienbereich spielen Sie als Experte eine zentrale Rolle. Sie planen, realisieren und koordinieren viele energetische Maßnahmen – und sind zusätzlich als Kenner der KfW-Förderprodukte gefragt. Damit Sie stets auf dem Laufenden sind, unterstützen wir Sie gezielt mit Informationen und Anwendungen speziell für Architekten, Bauingenieure und Energieberater.

»»» Das Online-Seminarangebot

www.kfw.de/partnerportal

Online-Seminare

Wissen bequem vermittelt

In Kooperation mit der TeleTax, einem Gemeinschaftsunternehmen von Steuerberaterverbänden und DATEV, bieten wir regelmäßig Online-Seminare zu Themen rund um die KfW-Förderprodukte an. Teilnehmer und Referent treffen sich einfach in einem Seminarraum im Internet. Dabei haben Sie stets die Möglichkeit, Fragen zu stellen.

› ["Was ist ein Online-Seminar?"](#)

Mehr Infos, Themen und Anmeldung

Berücksichtigung von Wärmebrücken bei KfW-Effizienzhausnachweisen im Rahmen der wohnwirtschaftlichen Förderprogramme

[↗ Hier informieren](#)

Anrechnung mit 2 Unterrichtseinheiten*

Die Anwendung der KfW-Wärmebrückenbewertung im Rahmen einer Effizienzhausbilanzierung – Hilfestellung zur Nachweisführung und Dokumentation

[↗ Hier informieren](#)

Anrechnung mit 2 Unterrichtseinheiten*

»» Sie benötigen weitere Informationen?

Um welches Thema geht es?	Ihre Servicenummer (von Montag bis Freitag 08.00 bis 18.00 Uhr)
Bauen, Sanieren & Wohnwirtschaft	0800 5 39 90 02*
Baukindergeld	0800 5 39 90 06*
Studieren & Qualifizieren	0800 5 39 90 03*
Unternehmen	0800 5 39 90 01*
Infrastruktur	0800 5 39 90 08*
Sie haben ein allgemeines Thema?	069 74 31-0 (kostenpflichtig)



Foto: fotolia.com / iceteaimages

* Kostenfrei

»»» Vielen Dank
für Ihr Interesse!

Bank aus Verantwortung

KFW